



**EUROBUILD**  
CONSTRUCTION SPECIALITY PRODUCTS



# FLOOR COATINGS

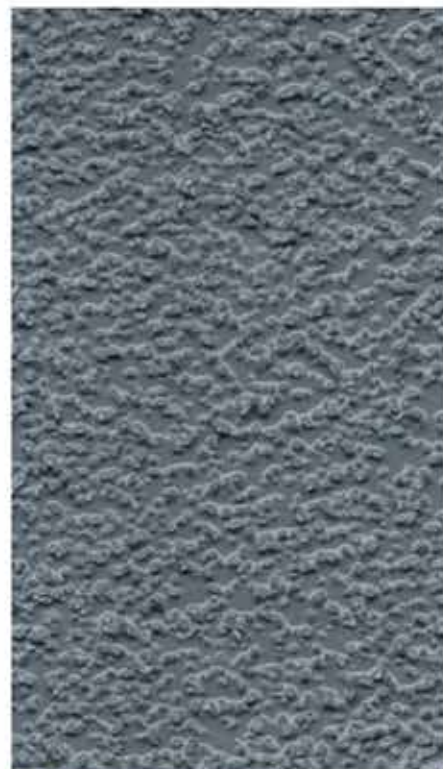
[www.eurobuild.ae](http://www.eurobuild.ae)



FINE AGGREGATE



MEDIUM AGGREGATE



COARSE AGGREGATE



BLACK

YELLOW

WHITE



RED

## PRODUCT RANGE

- EPOXY FLOORING PRIMERS
- EPOXY FLOORING TOPCOAT
- POLYURETHANE COATING
- EPOXY SELF LEVELLING
- ANTI STATIC COATING
- EPOXY NON TOKXIC COATING
- ROAD MARKING PAINT
- FLUORESCENT PAINT
- ALIPHATIC POLYURETHANE COATING





# FLOOR COATING COLOUR SHADES



RAL 6019



RAL 5012



RAL 1013



RAL 7035



RAL 7038



RAL 6032



RAL 5024



\* RAL 3000



RAL 7001



RAL 7004



RAL 6001



RAL 5007



\* RAL 3003



RAL 7046



RAL 7042



RAL 6029



RAL 1003



\* RAL 2004



RAL 1002



RAL 7037



RAL 5021



RAL 1017



\* RAL 2002



RAL 8002



RAL 7032



RAL 6027



RAL 2000



\* RAL 3002



RAL 8007



RAL 7000



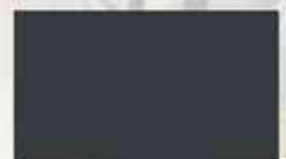
RAL 6018



RAL 7031



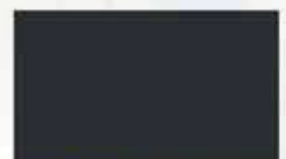
RAL 6004



RAL 7043



RAL 1021



RAL 7024



EUROBUILD takes no responsibility for slight variations in color reproduction



**RAL 6019**



**\*RAL 3000**



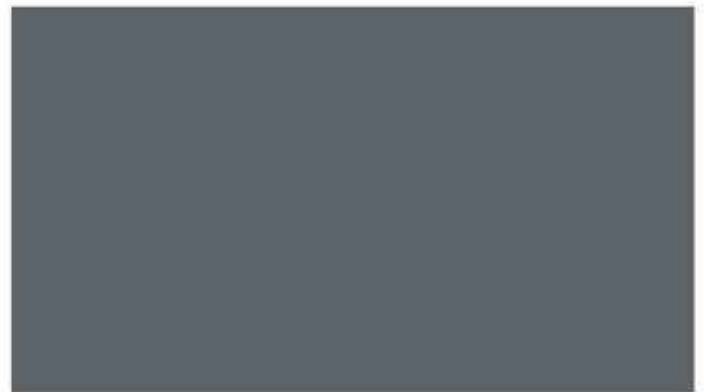
**RAL 5012**



**RAL 7035**



**RAL 7001**



**RAL 7046**



**EuroFloor PU 330**  
UV Resistant Polyurethane coating



**EuroTop FC - 307**  
Epoxy Floor Coating



# EUROBUILD

## CONSTRUCTION SPECIALITY PRODUCTS

QATAR | OMAN | IRAQ | SAUDI | U.A.E. | RUSSIA | AFRICA | INDIA | MALDIVES

### Surface Preparation

Concrete/screed surface should be cured minimum 28 days. Concrete surface should achieve the compressive strength  $>28\text{N/mm}^2$ . Concrete/screed should strong and sound. Concrete/Screed surface should free from moisture. Substrate must be perfectly clean. Remove all loose grit, dust & debris from the substrate. The prepared substrate should be dry prior to the coating. Do not allow any presence of water or moisture on such areas. Moisture affects the adhesion to substrate. Surface should grind, if the surface has grit and undulations. All the cracks and voids are filled with proper filler materials, prior to priming application.

### Surface Grinding

Grind the upper level of floor approx 1-2 mm with using floor grinding machine. Floor grinding process enhances the performances of coating.

### Surface Crack Filling

Seal the voids, cracks and undulations by using EUROBUILD EuroBond EPLV 215 and EuroBond CR 230.

### Mixing

The system includes primer and finish coats. Mix the materials prior to the application with using slow speed drill. We strictly recommend using mixing pedal to achieve proper chemical properties and a homogeneous mix. Carefully mix the materials as per the technical data sheet and achieve the uniformity.

### Priming

When the substrate is completely dry, apply one coat of recommended primer.

### Coating Application

For coating applications, recommended to use proper tools. Mixed materials should be used within 30 minutes stipulated time at an average ambient temp of  $<30^\circ\text{C}$ . The excess materials should be removed from the tools with using sponge & clean water. Thickness of coating and interval of coating follow as per the technical data sheets. Do not allow any traffic on coated areas before 72 hours.

### Marking & Lining

Provide lines and marking as per drawing with EUROBUILD FloorMark SB 314.

### Exposed Areas Coating

Recommended to provide UV stable Polyurethane coating system on (EuroFloor PU 330) exposed areas.

### تحضير السطح

يجب معالجة سطح الخرسانة/ذراع التسوية لمدة 28 يومًا على الأقل. يجب أن يحقق سطح الخرسانة قوة ضغط  $>28$  نيوتن/م<sup>2</sup>. يجب أن يكون السطح الخرساني/ذراع التسوية خاليًا من الرطوبة. يجب أن تكون الركيزة نظيفة تمامًا. قم بإزالة جميع الحبيبات والأتربة والحطام من الركيزة. يجب أن تجف الركيزة المحضرة قبل الطلاء. لا تسمح بوجود أي ماء أو رطوبة في مثل هذه المناطق. الرطوبة تؤثر على التصاق الركيزة. يجب طحن السطح، إذا كان السطح به حبيبات وتموجات. تمتلئ جميع الشقوق والفراغات بمواد حشو مناسبة، قبل تطبيق التحضير.

### طحن سطح

قم بطحن المستوى العلوي للأرضية بحوالي 1-2 مم باستخدام آلة طحن الأرضية. تعمل عملية طحن الأرضية على تحسين أداء الطلاء.

### ملء الكراك السطحي

ختم الفراغات والشقوق والتموجات باستخدام EUROBUILD EuroBond EPLV 215 and EuroBond CR 230

### خلط

يشتمل النظام على مواد أولية وطبقة نهائية. امزج المواد قبل التطبيق باستخدام مقاب طيء السرعة. نوصي بشدة باستخدام دواسة الخلط لتحقيق خصائص كيميائية مناسبة ومزيج متجانس. قم بخلط المواد بعناية وفقًا لورقة البيانات الفنية وتحقيق التوحيد.

### فتيلة

عندما تجف الطبقة السفلية تمامًا، ضع طبقة واحدة من الطلاء التمهيدي الموصى به.

### تطبيق طلاء

لتطبيقات الطلاء، يوصى باستخدام الأدوات المناسبة. يجب استخدام المواد المختلطة في غضون 30 دقيقة من الوقت المحدد بمتوسط درجة حرارة محيط أقل من  $30^\circ\text{C}$ . يجب إزالة المواد الزائدة من الأدوات باستخدام الإسفنج والمياه النظيفة. سماكة الطلاء والفواصل الزمنية للطلاء يتبعان وفقًا لأوراق البيانات الفنية. لا تسمح بأي حركة مرور في المناطق المغطاة قبل 72 ساعة.

### الوسم والبطانة

تقدم الخطوط والتأشير حسب الرسم بالرسم EUROBUILD FloorMark SB 314

### طلاء المناطق المكشوفة

موصى به لتوفير نظام طلاء بولي يوريثين مستقر للأشعة فوق البنفسجية في المناطق المكشوفة (EuroFloor PU 330)



# Products Range

Thick & Thin Bed Mortar Additives

Bonding Agents

Flooring

Waterproofing Systems

Marbles, Stone Sealers

Concrete Protective Systems

Adhesives

Concrete Repair Systems

Grouts - Tiles & Industrial

Construction Speciality Products

## EUROBUILD INTERNATIONAL PRESENCE

QATAR | OMAN | IRAQ | SAUDI | U.A.E | RUSSIA | INDIA  
MALDIVES | AFRICA | ETHIOPIA | TANZANIA | KENYA

# EUROBUILD

CONSTRUCTION SPECIALITY PRODUCTS

[www.eurobuild.ae](http://www.eurobuild.ae)

